

**User Manual**



**ENGLISH**

**1 APPEARANCE**

- 1. Indicator 2. Bracket Tamper Port 3. Battery
- 4. Tamper Switch 5. Power Switch

**2 ENROLLMENT**

**3 INSTALLATION**

- I. Check signal strength.
- II. Install the device.
  - a. Mount the detector with screw.
  - b. Mount the detector with sponge tape.
  - III. (Optional) Install the device with bracket.

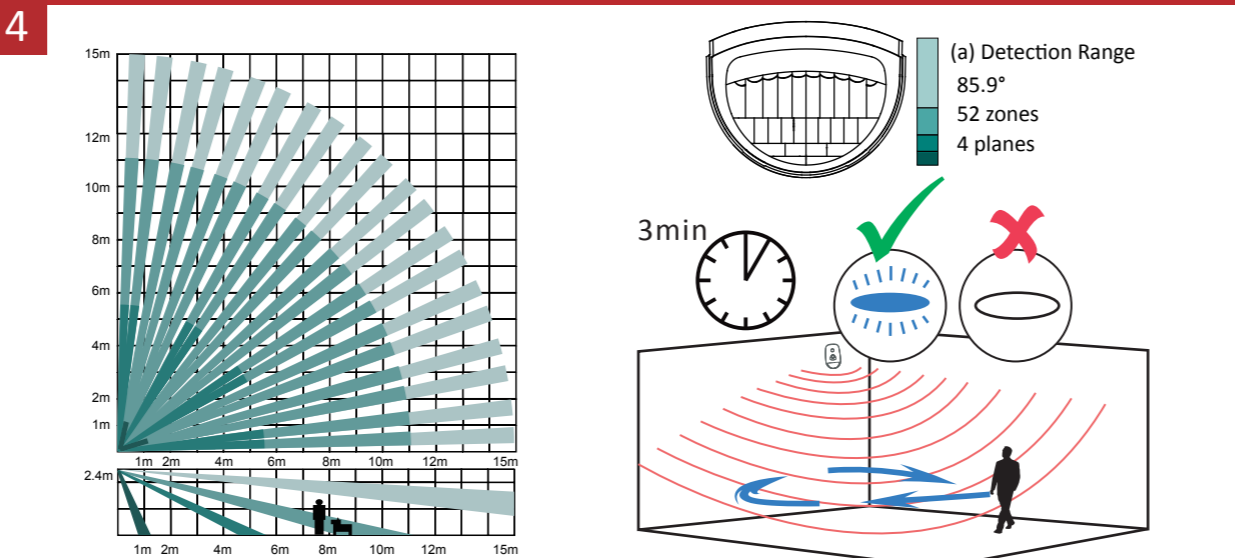
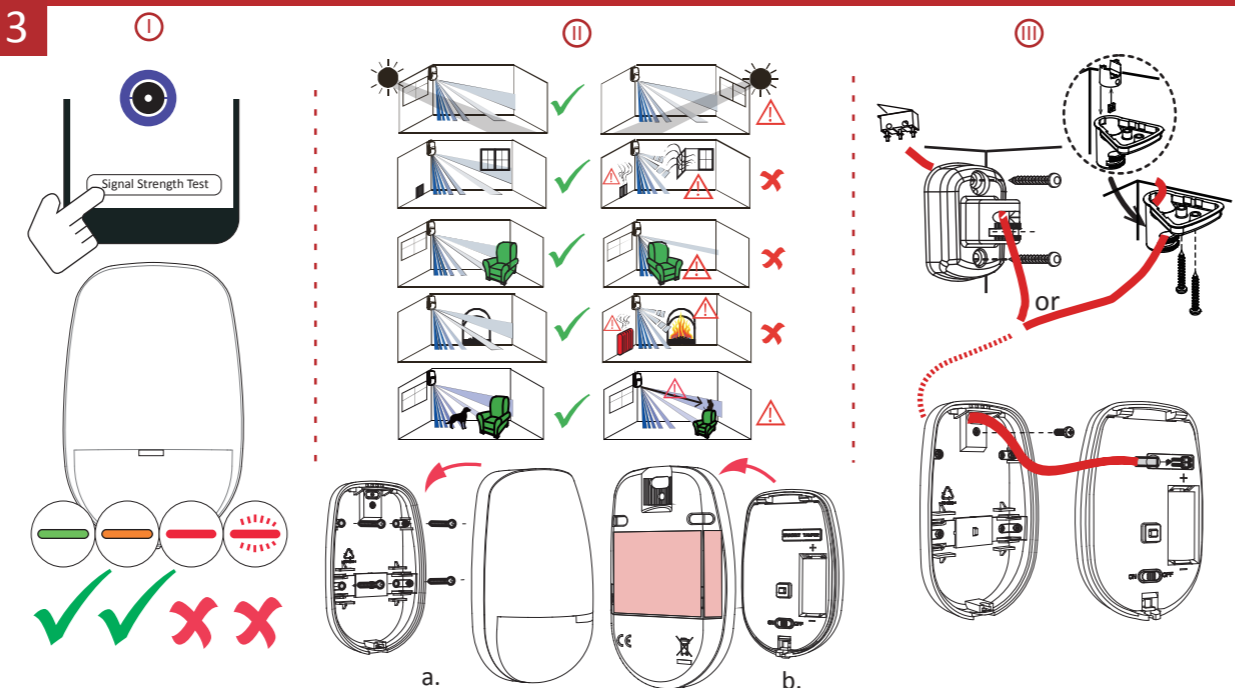
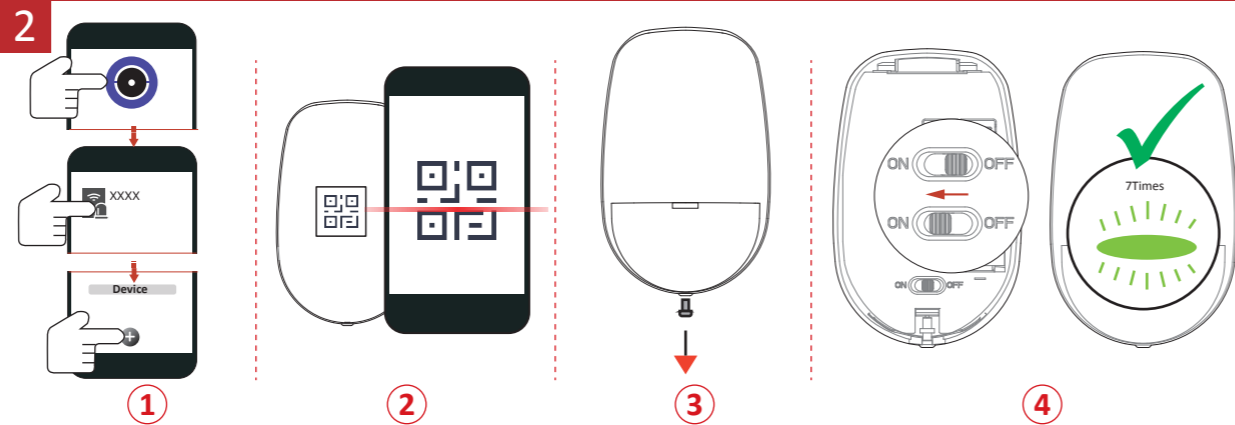
**4 TEST**

**User Manual**

Scan the QR code for more information and operation help.

**Specification**

Detection range	15m, 85.9°
Auto sensitivity	Yes
Pet immunity	Up to 30Kg (Height<40cm)
Tamper protection	Front & Back
LED indicator	Blue(alarm)
Operating temperature	-10 °C to 55 °C (14 °F to 131 °F)
Storage temperature	-20 °C to 60 °C (-4 °F to 140 °F)
Operating humidity	10% to 90%
Installation height	1.8 to 2.4m
Dimension (W x H x D)	65.5mm x 103mm x 48.5mm
Weight	128g
Transmission frequency	433 MHz
RF range	1.2 Km (open area)
Battery	CR123A x 1 (included)
Standard battery life	5 years
Low Voltage Value	2.45 V



©2020 Hangzhou Hikvision Digital Technology Co., Ltd. All rights reserved.  
About this Manual  
This manual includes instructions for using and managing the Product. Pictures, charts, images and all other information herein are for description and explanation only. The information contained in this manual is subject to change without notice, due to firmware updates or other reasons. Please find the latest version of this Manual at the Hikvision website: <http://www.hikvision.com/>  
Please use this Manual with the guidance and assistance of professionals trained in supporting the Product.  
HIKVISION and other Hikvision's trademarks and logos are the properties of Hikvision in various jurisdictions. Other trademarks and logos mentioned are the properties of their respective owners.  
Disclaimer  
TO THE MAXIMUM EXTENT PERMITTED BY APPLICABLE LAW, THIS MANUAL AND THE PRODUCT DESCRIBED, WITH ITS HARDWARE, SOFTWARE AND FIRMWARE, ARE PROVIDED "AS IS" AND "WITH ALL FAULTS AND ERRORS". HIKVISION MAKES NO WARRANTIES, EXPRESS OR IMPLIED, INCLUDING WITHOUT LIMITATION, MERCHANTABILITY, SATISFACTORY QUALITY OR FITNESS FOR A PARTICULAR PURPOSE. THE USE OF THE PRODUCT BY YOU IS AT YOUR OWN RISK. IN NO EVENT WILL HIKVISION BE LIABLE TO YOU FOR ANY SPECIAL, CONSEQUENTIAL, INCIDENTAL, OR INDIRECT DAMAGES, INCLUDING AMONG OTHERS, DAMAGES FOR LOSS OF BUSINESS PROFITS, BUSINESS INTERRUPTION, OR LOSS OF DATA, CORRUPTION OF SYSTEMS, DAMAGE TO DOCUMENTATION, WHETHER BASED ON CONTRACT, TORT (INCLUDING NEGLIGENCE), PRODUCT LIABILITY, OR OTHERWISE, IN CONNECTION WITH THE USE OF THE PRODUCT, EVEN IF HIKVISION HAS BEEN ADVISED OF THE POSSIBILITY OF SUCH DAMAGES OR LOSS.  
YOU ACKNOWLEDGE THAT THE NATURE OF INTERNET PROVIDES FOR INHERENT SECURITY RISKS, AND HIKVISION SHALL NOT TAKE ANY RESPONSIBILITY FOR ANOMALOUS OPERATION, PRIVACY LEAKAGE, OR OTHER DAMAGES RESULTING FROM NETWORK HACKER ATTACK, VIRUS INFECTION, OR OTHER INTERNET SECURITY RISKS; HOWEVER, HIKVISION WILL PROVIDE TIMELY TECHNICAL SUPPORT AS REQUESTED.  
ENSURING THAT YOUR USE CONFORMS TO THE APPLICABLE LAW, ESPECIALLY YOU ARE RESPONSIBLE FOR USING THIS PRODUCT IN A MANNER THAT DOES NOT INFRINGE ON THE RIGHTS OF THIRD PARTIES, INCLUDING WITHOUT LIMITATION, RIGHTS OF PUBLICITY, INTELLECTUAL PROPERTY RIGHTS, OR DATA PROTECTION AND OTHER PRIVACY RIGHTS. YOU SHALL BE RESPONSIBLE FOR ANY PROHIBITED ACTIVITIES, INCLUDING THE DEVELOPMENT OR PRODUCTION OF WEAPONS IN THE CONTEXT RELATED TO ANY NUCLEAR EXPLOSIVE OR UNSAFE NUCLEAR FUEL CYCLE, OR IN SUPPORT OF HUMAN RIGHTS ABUSES.  
IN THE EVENT OF ANY CONFLICTS BETWEEN THIS MANUAL AND THE APPLICABLE LAW, THE LATER PREVAILS.

**CE** This product and - if applicable - the supplied accessories too are marked with "CE" and comply therefore with the applicable harmonized European standards listed under the RE Directive 2014/53/EU, the EMC Directive 2014/30/EU, the RoHS Directive 2011/65/EU.  
2012/19/EU (WEEE directive): Products marked with this symbol cannot be disposed of as unsorted municipal waste in the European Union. For proper recycling, return this product to your local supplier upon the purchase of equivalent new equipment, or dispose of it at designated collection points. For more information see: [www.recyclethis.info](http://www.recyclethis.info)  
2006/66/EC (battery directive): This product contains a battery that cannot be disposed of as unsorted municipal waste in the European Union. See the product documentation for specific battery information. The battery, marked with this symbol, which may include lettering to indicate cadmium (Cd), lead (Pb), or mercury (Hg). For proper recycling, return the battery to your supplier or to a designated collection point. For more information see: [www.recyclethis.info](http://www.recyclethis.info)

**BATTERY WARNING**  
1. Do not ingest battery. Chemical Burn Hazard  
2. Keep new and used batteries away from the children.  
3. If the battery compartment does not close securely, stop using the product and keep it away from children.  
4. If you think batteries might have been swallowed or placed inside any part of the body, seek immediate medical attention.

**BATTERY CAUTION**  
1. Risk of fire or explosion if the battery is replaced by an incorrect type.  
2. Improper replacement of the battery with an incorrect type may create a safeguard (for example, in the case of some lithium battery types).  
3. Do not dispose of the battery into fire or a hot oven, or mechanically crush or cut the battery, which may result in an explosion.  
4. Do not leave the battery in an extremely high temperature surrounding environment, which may result in an explosion or the leakage of flammable liquid or gas.  
5. Do not subject the battery to extremely low air pressure, which may result in an explosion or the leakage of flammable liquid or gas.  
6. Dispose of used batteries according to the instructions.

**INSTALLATION CAUTION**  
The additional force shall be equal to three times the weight of the equipment but not less than 50N. The equipment and its associated mounting means shall remain secure during the installation. After the installation, the equipment, including any associated mounting plate, shall not be damaged.

**ESPAÑOL**

**1 ASPECTO**

- 1. Piloto 2. Puerto antimanipulación del soporte 3. Batería
- 4. Interruptor antimanipulación 5. Interruptor de alimentación

**2 REGISTRO**

**3 INSTALACIÓN**

- I. Comprobar la intensidad de la señal.
- II. Instalar el dispositivo.
  - a. Monte el sensor con tornillos.
  - b. Monte el sensor con cinta adhesiva doble cara de espuma.
- III. Instalación del dispositivo con soporte (opcional).

**4 PRUEBA**

**Manual de usuario**

Escanee el código QR para obtener más información y ayuda sobre el funcionamiento.

**Especificación**

Alcance de detección	15 m, 85,9°
Sensibilidad automática	Sí
Inmunidad a las mascotas	Hasta 30 kg (altura < 40 cm)
Protección antimanipulación	Anterior y posterior
Indicador led	Azul (alarma)
Temperatura de funcionamiento	-10 °C a 55 °C (14 °F a 131 °F)
Temperatura de almacenamiento	-20 °C a 60 °C (-4 °F a 140 °F)
Humedad de funcionamiento	10 % a 90 %
Altura de instalación	1,8 a 2,4 m
Dimensiones	65,5 mm x 103 mm x 48,5 mm
Peso	128 g
Frecuencia de transmisión	433 MHz
Alcance de radiofrecuencia	1,2 km (área abierta)
Batería	1 batería CR123A (incluida)
Vida útil de la batería convencional	5 años

**Warning**  
This is a class A product. In a domestic environment this product may cause radio interference in which case the user may be required to take adequate measures.

**FCC Information**  
Please take attention that changes or modification not expressly approved by the party responsible for compliance could void the user's authority to operate the equipment.  
FCC compliance: This equipment has been tested and found to comply with the limits for a Class B digital device, pursuant to part 15 of the FCC Rules. These limits are designed to provide reasonable protection against harmful interference in a residential installation. This equipment generates, uses and can radiate radio frequency energy and, if not installed and used in accordance with the instructions, may cause harmful interference to radio communications. However, there is no guarantee that interference will not occur in a particular installation. If this equipment does cause harmful interference to radio or television reception, which can be determined by turning the equipment off and on, the user is encouraged to try to correct the interference by one or more of the following measures:  
—Reorient or relocate the receiving antenna.  
—Increase the separation between the equipment and receiver.  
—Connect the equipment into an outlet on a circuit different from that to which the receiver is connected.  
—Consult the dealer or an experienced radio/TV technician for help.  
This equipment should be installed and operated with a minimum distance 20cm between the radiator and your body.  
FCC Conditions  
This device complies with part 15 of the FCC Rules. Operation is subject to the following two conditions:  
1. This device may not cause harmful interference.  
2. This device must accept any interference received, including interference that may cause undesired operation.

© 2020 Hangzhou Hikvision Digital Technology Co., Ltd. Todos los derechos reservados.  
Sobre este manual  
Este manual incluye las instrucciones de utilización y gestión del producto. Las figuras, gráficos, imágenes y cualquier otra información que encontrará en el suelto tienen únicamente fines descriptivos y aclaratorios. La información incluida en el manual está sujeta a cambios, sin aviso previo, debido a las actualizaciones de software u otros motivos. Visite el sitio web de Hikvision —<https://www.hikvision.com/>— para acceder a la última versión de este manual.  
Este manual es una guía y asistencia de profesionales capacitados en el soporte del producto.  
HIKVISION y otras marcas comerciales y logotipos de Hikvision son propiedad de Hikvision en diferentes jurisdicciones. Las demás marcas comerciales y logotipos mencionados son propiedad de sus respectivos dueños.  
Exención de responsabilidad por daños  
POR LAS LEYES APLICABLES Y EL PRODUCTO DESCRITO, CON SU HARDWARE, SOFTWARE Y FIRMWARE, SE SUMINISTRAN "SIN GARANTÍA" Y "CON TODOS SUS FALLOS". HIKVISION NO GARANTIZA, EXPRESA O IMPLÍCITA, INCLUIDA EN TODO TIPO DE CONTRATO, COMERCIALIZACIÓN, CALIDAD SATISFACTORIA O idoneidad PARA UN PROPÓSITO EN PARTICULAR. EL USO QUE HAGA DEL PRODUCTO O DE SUS ACCESORIOS EN NINGUN CASO, HIKVISION NO PODRÁ CONSIDERARSE RESPONSABLE ANTE LISTED DE NINGUN DAÑO ESPECIAL, CONSECUENTE, INCIDENTAL O INDIRECTO, INCLUYENDO, ENTRE OTROS, DAÑOS POR PERDA DE DATOS, CORRUPTIÓN DE SISTEMAS O PERDA DE DOCUMENTACIÓN, YA SEA POR INCUMPLIMIENTO DEL CONTRATO, AGRAVADO (INCLUIDO EN LA LEGISLACIÓN APLICABLE) O EN RELACION CON EL USO DEL PRODUCTO, INCLUSO CUANDO HIKVISION HAYA RECIBIDO UNA NOTIFICACIÓN DE LA OBLIGACIÓN DE INFORMAR ANTES DE LA UTILIZACIÓN DEL PRODUCTO.  
HIKVISION NO TIENE NINGUNA RESPONSABILIDAD POR EL FUNCIONAMIENTO ANORMAL, FILTRACIONES DE PRIVACIDAD O LA PRODUCCIÓN DE ARMAS DE DESTRUCCIÓN MASIVA, EL DESARROLLO O PRODUCCIÓN DE ARMAS QUÍMICAS, BIOLÓGICAS O NUCLEARES, NI EN EL CONTEXTO DE LA ACTIVIDAD DE INVESTIGACIÓN Y DESARROLLO DE OTROS DAÑOS DE SEGURIDAD DE INTERNET, SIN EMBAARGO, HIKVISION PROPORCIONA APOYO TÉCNICO OPORTUNO DE ESTE TIPO.  
Usted acepta usar este producto de conformidad con todas las leyes aplicables y solo listed es el responsable de asegurar que el uso cumple con dichas leyes. En específico, usted es responsable de usar este producto de forma que no infrinja los derechos de terceros, INCLUIDO, MANEJO INAPROPIADO O INEFECTIVO DE DATOS, INFRACCIÓN DE LA LEY DE PROPIEDAD INTELECTUAL, DERECHOS RELATIVOS A LA PROTECCIÓN DE DATOS Y OTROS DERECHOS RELATIVOS A LA PRIVACIDAD, MÚLTIPLES VIOLACIONES PARA NINGUN USO FINAL, INCLUIDO EL DESARROLLO O LA PRODUCCIÓN DE ARMAS DE DESTRUCCIÓN MASIVA, EL DESARROLLO O PRODUCCIÓN DE ARMAS QUÍMICAS, BIOLÓGICAS O NUCLEARES, NI EN EL CONTEXTO DE LA ACTIVIDAD DE INVESTIGACIÓN Y DESARROLLO DE OTROS DAÑOS DE SEGURIDAD DE INTERNET, SIN EMBAARGO, HIKVISION PROPORCIONA APOYO TÉCNICO OPORTUNO DE ESTE TIPO.  
Este producto, y en su caso también los accesorios suministrados, tienen la marca "CE" y por tanto cumplen con los requisitos armonizados europeos enumerados en la Directiva de compatibilidad de radio 2014/53/UE, la Directiva de compatibilidad electromagnética 2014/30/UE y la Directiva de restricción de sustancias peligrosas 2011/65/UE.  
2012/19/UE (directiva RAEE, residuos de aparatos eléctricos y electrónicos): En la Unión Europea, los productos no pueden ser desechados en el sistema de basuras municipal sin recogida selectiva. Para un reciclaje adecuado, entregue este producto en el lugar de compra del producto o en un punto de recogida de residuos designado a tal efecto. Para ver más información, visite: [www.recyclethis.info](http://www.recyclethis.info)  
2006/66/EC (directiva sobre baterías): Este producto lleva una batería que no puede ser desechada en el sistema municipal de basuras sin recogida selectiva dentro de la Unión Europea. Consulte la información de este manual para obtener más información sobre el reciclaje. La batería está marcada con este símbolo, que incluye una letra indicando su contenido: cadmio (Cd), plomo (Pb) o mercurio (Hg). Para un reciclaje adecuado, entregue la batería a su vendedor o a un punto de recogida de basuras designado a tal efecto. Para más información visite: [www.recyclethis.info](http://www.recyclethis.info).

**CE** Este producto, y en su caso también los accesorios suministrados, tienen la marca "CE" y por tanto cumplen con los requisitos armonizados europeos enumerados en la Directiva de compatibilidad de radio 2014/53/UE, la Directiva de compatibilidad electromagnética 2014/30/UE y la Directiva de restricción de sustancias peligrosas 2011/65/UE.  
2012/19/UE (directiva RAEE, residuos de aparatos eléctricos y electrónicos): En la Unión Europea, los productos no pueden ser desechados en el sistema de basuras municipal sin recogida selectiva. Para un reciclaje adecuado, entregue este producto en el lugar de compra del producto o en un punto de recogida de residuos designado a tal efecto. Para ver más información, visite: [www.recyclethis.info](http://www.recyclethis.info)  
2006/66/EC (directiva sobre baterías): Este producto lleva una batería que no puede ser desechada en el sistema municipal de basuras sin recogida selectiva dentro de la Unión Europea. Consulte la información de este manual para obtener más información sobre el reciclaje. La batería está marcada con este símbolo, que incluye una letra indicando su contenido: cadmio (Cd), plomo (Pb) o mercurio (Hg). Para un reciclaje adecuado, entregue la batería a su vendedor o a un punto de recogida de basuras designado a tal efecto. Para más información visite: [www.recyclethis.info](http://www.recyclethis.info).

**ADVERTENCIA DE BATERÍA**  
1. No ingiera la batería, peligro de quemadura química  
2. Mantenga las baterías nuevas y usadas fuera del alcance de los niños.  
3. Si el compartimento de la batería no cierra correctamente, deje de usar el producto y manténgalo fuera del alcance de los niños.  
4. Si sospecha que una batería ha sido tragada o introducida en alguna parte del cuerpo, busque atención médica de inmediato.

**PRECAUCIONES RELATIVAS A LA BATERÍA**  
1. No ingiera la batería, peligro de quemadura química  
2. Una sustitución inadecuada de la batería por otra de tipo incorrecto podría inhabilitar alguna medida de protección (por ejemplo, en el caso de algunas baterías, el interruptor de seguridad).  
3. No arroje la batería al fuego ni la meta en un horno caliente, ni intente aplastar o cortar mecánicamente la batería, ya que podría explotar.  
4. No arroje la batería en lugares con temperaturas extremadamente altas, ya que podría explotar o tener fugas de líquido electrolítico o gas inflamable.  
5. No permita que la batería quede expuesta a una presión de aire extremadamente baja, ya que podría explotar o tener fugas de líquido electrolítico o gas inflamable.  
6. Deshágase de las pilas usadas conforme a las instrucciones.

**PRECAUCIONES DE INSTALACIÓN**  
1. La fuerza adicional debe ser equivalente a tres veces el peso del equipo, pero no inferior a 50 N. El equipo y el soporte asociados deben permanecer seguros durante la instalación. Tras la instalación, no se debe dañar el equipo ni tampoco las placas de montaje asociadas.

©2020 Hangzhou Hikvision Digital Technology Co., Ltd. Todos los derechos reservados.  
Acerca de este Manual  
Este manual incluye instrucciones de uso y gestión del producto. Las figuras, gráficos, imágenes y cualquier otra información que encontrará en el suelto tienen únicamente fines descriptivos y aclaratorios. La información incluida en el manual está sujeta a cambios, sin aviso previo, debido a las actualizaciones de software u otros motivos. Visite el sitio web de Hikvision —<https://www.hikvision.com/>— para acceder a la última versión de este manual.  
Este manual es una guía y asistencia de profesionales capacitados en el soporte del producto.  
HIKVISION y otras marcas comerciales y logotipos de Hikvision son propiedad de Hikvision en diferentes jurisdicciones. Las demás marcas comerciales y logotipos mencionados son propiedad de sus respectivos dueños.  
Exención de responsabilidad por daños  
POR LAS LEYES APLICABLES Y EL PRODUCTO DESCRITO, CON SU HARDWARE, SOFTWARE Y FIRMWARE, SE SUMINISTRAN "SIN GARANTÍA" Y "CON TODOS SUS FALLOS". HIKVISION NO GARANTIZA, EXPRESA O IMPLÍCITA, INCLUIDA EN TODO TIPO DE CONTRATO, COMERCIALIZACIÓN, CALIDAD SATISFACTORIA O idoneidad PARA UN PROPÓSITO EN PARTICULAR. EL USO QUE HAGA DEL PRODUCTO O DE SUS ACCESORIOS EN NINGUN CASO, HIKVISION NO PODRÁ CONSIDERARSE RESPONSABLE ANTE LISTED DE NINGUN DAÑO ESPECIAL, CONSECUENTE, INCIDENTAL O INDIRECTO, INCLUYENDO, ENTRE OTROS, DAÑOS POR PERDA DE DATOS, CORRUPTIÓN DE SISTEMAS O PERDA DE DOCUMENTACIÓN, YA SEA POR INCUMPLIMIENTO DEL CONTRATO, AGRAVADO (INCLUIDO EN LA LEGISLACIÓN APLICABLE) O EN RELACION CON EL USO DEL PRODUCTO, INCLUSO CUANDO HIKVISION HAYA RECIBIDO UNA NOTIFICACIÓN DE LA OBLIGACIÓN DE INFORMAR ANTES DE LA UTILIZACIÓN DEL PRODUCTO.  
HIKVISION NO TIENE NINGUNA RESPONSABILIDAD POR EL FUNCIONAMIENTO ANORMAL, FILTRACIONES DE PRIVACIDAD O LA PRODUCCIÓN DE ARMAS DE DESTRUCCIÓN MASIVA, EL DESARROLLO O PRODUCCIÓN DE ARMAS QUÍMICAS, BIOLÓGICAS O NUCLEARES, NI EN EL CONTEXTO DE LA ACTIVIDAD DE INVESTIGACIÓN Y DESARROLLO DE OTROS DAÑOS DE SEGURIDAD DE INTERNET, SIN EMBAARGO, HIKVISION PROPORCIONA APOYO TÉCNICO OPORTUNO DE ESTE TIPO.  
Usted acepta usar este producto de conformidad con todas las leyes aplicables y solo listed es el responsable de asegurar que el uso cumple con dichas leyes. En específico, usted es responsable de usar este producto de forma que no infrinja los derechos de terceros, INCLUIDO, MANEJO INAPROPIADO O INEFECTIVO DE DATOS, INFRACCIÓN DE LA LEY DE PROPIEDAD INTELECTUAL, DERECHOS RELATIVOS A LA PROTECCIÓN DE DATOS Y OTROS DERECHOS RELATIVOS A LA PRIVACIDAD, MÚLTIPLES VIOLACIONES PARA NINGUN USO FINAL, INCLUIDO EL DESARROLLO O LA PRODUCCIÓN DE ARMAS DE DESTRUCCIÓN MASIVA, EL DESARROLLO O PRODUCCIÓN DE ARMAS QUÍMICAS, BIOLÓGICAS O NUCLEARES, NI EN EL CONTEXTO DE LA ACTIVIDAD DE INVESTIGACIÓN Y DESARROLLO DE OTROS DAÑOS DE SEGURIDAD DE INTERNET, SIN EMBAARGO, HIKVISION PROPORCIONA APOYO TÉCNICO OPORTUNO DE ESTE TIPO.  
Este producto, y en su caso también los accesorios suministrados, tienen la marca "CE" y por tanto cumplen con los requisitos armonizados europeos enumerados en la Directiva de compatibilidad de radio 2014/53/UE, la Directiva de compatibilidad electromagnética 2014/30/UE y la Directiva de restricción de sustancias peligrosas 2011/65/UE.  
2012/19/UE (directiva RAEE, residuos de aparatos eléctricos y electrónicos): En la Unión Europea, los productos no pueden ser desechados en el sistema de basuras municipal sin recogida selectiva. Para un reciclaje adecuado, entregue este producto en el lugar de compra del producto o en un punto de recogida de residuos designado a tal efecto. Para ver más información, visite: [www.recyclethis.info](http://www.recyclethis.info)  
2006/66/EC (directiva sobre baterías): Este producto lleva una batería que no puede ser desechada en el sistema municipal de basuras sin recogida selectiva dentro de la Unión Europea. Consulte la información de este manual para obtener más información sobre el reciclaje. La batería está marcada con este símbolo, que incluye una letra indicando su contenido: cadmio (Cd), plomo (Pb) o mercurio (Hg). Para un reciclaje adecuado, entregue la batería a su vendedor o a un punto de recogida de basuras designado a tal efecto. Para más información visite: [www.recyclethis.info](http://www.recyclethis.info).

**CE** Este producto y los accesorios suministrados (si aplicable) están marcados con "CE" y están en conformidad con los requisitos armonizados europeos enumerados en la Directiva de compatibilidad de radio 2014/53/UE, la Directiva de compatibilidad electromagnética 2014/30/UE y la Directiva de restricción de sustancias peligrosas 2011/65/UE.  
2012/19/UE (directiva RAEE, residuos de aparatos eléctricos y electrónicos): En la Unión Europea, los productos no pueden ser desechados en el sistema de basuras municipal sin recogida selectiva. Para un reciclaje adecuado, entregue este producto en el lugar de compra del producto o en un punto de recogida de residuos designado a tal efecto. Para ver más información, visite: [www.recyclethis.info](http://www.recyclethis.info)  
2006/66/EC (directiva sobre baterías): Este producto contiene una batería que no puede ser desechada en el sistema municipal de basuras sin recogida selectiva dentro de la Unión Europea. Consulte la información de este manual para obtener más información sobre el reciclaje. La batería está marcada con este símbolo, que incluye una letra indicando su contenido: cadmio (Cd), plomo (Pb) o mercurio (Hg). Para un reciclaje adecuado, entregue la batería a su vendedor o a un punto de recogida de basuras designado a tal efecto. Para obtener más información, consulte: [www.recyclethis.info](http://www.recyclethis.info).

**ADVERTENCIA DE BATERÍA**  
1. No ingiera una batería, pois isso pode causar queimadura química interna.  
2. Mantenha as baterias novas e usadas longe das crianças, pois de usar o produto e o mantenha fora do alcance de crianças.  
3. Se você acha que uma bateria pode ter sido engolida ou inserida em alguma parte do corpo, procure por atendimento médico imediatamente.

**PRECAUCIONES RELATIVAS A LA BATERÍA**  
1. No ingiera una batería, pois isso pode causar queimadura química interna.  
2. Mantenha as baterias novas e usadas longe das crianças, pois de usar o produto e o mantenha fora do alcance de crianças.  
3. Se você acha que uma bateria pode ter sido engolida ou inserida em alguma parte do corpo, procure por atendimento médico imediatamente.

**CUIDADOS NA INSTALAÇÃO**  
1. A força adicional deve ser igual a três vezes o peso do equipamento, mas não inferior a 50 N. O equipamento e seus recursos de montagem associados devem permanecer seguros durante a instalação. Após a instalação, o equipamento, incluindo qualquer placa de montagem associada, não pode estar danificado.